

# ★2次募集★

2018年度版

OSAKA

夏休みに入って多くなるレジャー中の事故や交通事故も  
補償します！（園内・園外を問いません）

24時間

## 園児保険

365日対応

（普通傷害保険）

### ご案内



大切なお子様を万一による  
事故からお守りします



- ★A～Cプランは園児の弟・妹も  
ご加入いただけます
- ★0歳児の方はB～Dプランに  
ご加入ください

### ★おすすめポイント

- 地震によるケガの補償  
(A・B・Dプラン)
- 自転車保険加入義務化に対応  
(賠償補償)
- 熱中症・特定感染症・  
細菌性食中毒補償 (全プラン)
- 示談交渉サービス付き  
(賠償補償)

お申し込み  
はカンタン！



- ★スマホやパソコンから  
24時間いつでもお申込みOK!
- ★面倒な書類の手配や印鑑不要
- ★保険料はクレジットカードお支払いで完了
- ★ご加入日の翌日午前0時から2019年  
5月1日午後4時までの補償



詳しくはWebへ

<https://kinder.osaka.chubbhoken.com/>

大阪府私立幼稚園PTA連合会  
一般社団法人大阪府私立幼稚園連盟



# 補償とプラン

※A～Cプランは園児の弟・妹もご加入いただけます。0歳児の方はB～Dプランにご加入ください。

ご家族全員に

## 賠償補償

(示談交渉サービス付き)

お子様だけでなく、ご家族※があやまって他人にケガを負わせたり、他人の物を壊して、法律上の賠償責任を負った場合に補償します。(国内のみ)

※ご家族とは、①本人(お子様)、②本人の親権者、③親権者と生計を共にする同居の親族、④親権者と生計を共にする別居の未婚の子をいいます。

園児ご本人に

## 疾病補償

お子様が保険期間内に新たに病気になり、入院・手術をされた場合の補償です。

※地方自治体等からの乳児医療費給付や、他の保険とは関係なく支払われます。

※病気の場合には「死亡、後遺障害、通院補償」はありません。  
※傷害補償で対象となっている熱中症、特定感染症、細菌性食中毒の場合は、重複してお支払いします。

園児ご本人に

## 天災補償

地震・噴火これらによる津波によって生じたケガも補償します。

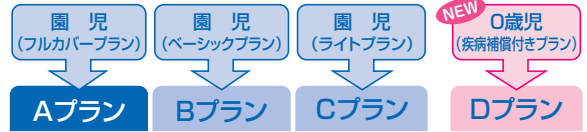
お子様ご本人に

## 傷害補償

お子様の園内や通園途中の事故だけでなく、自宅での事故または交通事故やレジャー中の事故も補償します。また熱中症(日射病または熱射病)やO-157などの特定感染症、また細菌性食中毒やウイルス性食中毒も対象となり、後遺障害から入院・通院まで幅広い補償です。

※地方自治体等からの乳児医療費給付や、他の保険とは関係なく支払われます。

24時間補償!!  
(園外での事故も)



	Aプラン	Bプラン	Cプラン	Dプラン
賠償責任保険金 (支払限度額: 1回の事故について)	1億円	1億円	5,000万円	1億円
病気で入院保険金 (日額)	1日あたり 3,000円	-	-	1日あたり 3,000円 免責7日 30日限度
病気で手術保険金	疾病入院保険金 日額の 10倍・20倍・40倍	-	-	疾病入院保険金 日額の 10倍・20倍・40倍
地震などの天災による ケガの補償	○	○	-	○
おケガでの入院保険金 (日額)	1日あたり 3,000円	1日あたり 3,000円	1日あたり 3,000円	1日あたり 3,000円
おケガによる手術保険金	入院保険金日額の 5倍・10倍	入院保険金日額の 5倍・10倍	入院保険金日額の 5倍・10倍	入院保険金日額の 5倍・10倍
おケガでの通院保険金 (日額)	1日あたり 2,000円	1日あたり 2,000円	1日あたり 1,700円	1日あたり 2,000円
おケガによる後遺障害保険金 (程度に応じて)	最高 80万円	最高 103万円	最高 16万円	最高 80万円
おケガによる死亡保険金	80万円	103万円	-	80万円
7月中途加入保険料	8,350円	6,670円	5,000円	8,350円

示談交渉サービス  
万一、加害事故を起こして  
しまったときでも安心  
保険会社が加入者に代わって相手側と解決に向けて交渉するサービスです。

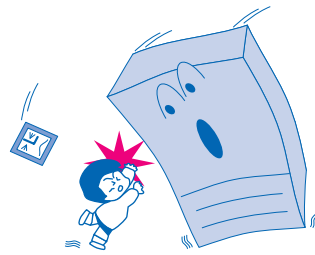
※8月以降のご加入については保険料が変更となります

### 保険金請求エクスプレスサービス

おケガによる保険金請求はお支払いまで電話一本で完了!

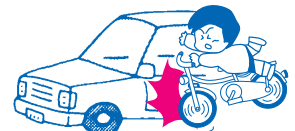
オペレーターのお聞きする必要事項にお答えいただくだけで請求手続き完了。  
請求手続き完了後、通常1週間以内に保険金をお支払します。

※保険金ご請求の内容によっては電話でお手続きが完了できない場合がございますので、ご了承ください。



地震でタンスが倒れ、ケガをした。

駐車中の車に自転車でぶつかり、傷をつけてしまった。



取扱代理店

お問い合わせ先

株式会社国際BLS

さあみんな よいこ

☎0120-337-415 フリーダイヤル

☎06-6314-1155 月曜～金曜(平日) 9:00～17:00

引受保険会社

Chubb損害保険株式会社 大阪支店

(旧エース損害保険株式会社)

〒530-0001 大阪府大阪市北区梅田2丁目5番25号

ハービス大阪 <http://www.chubb.com/jp>